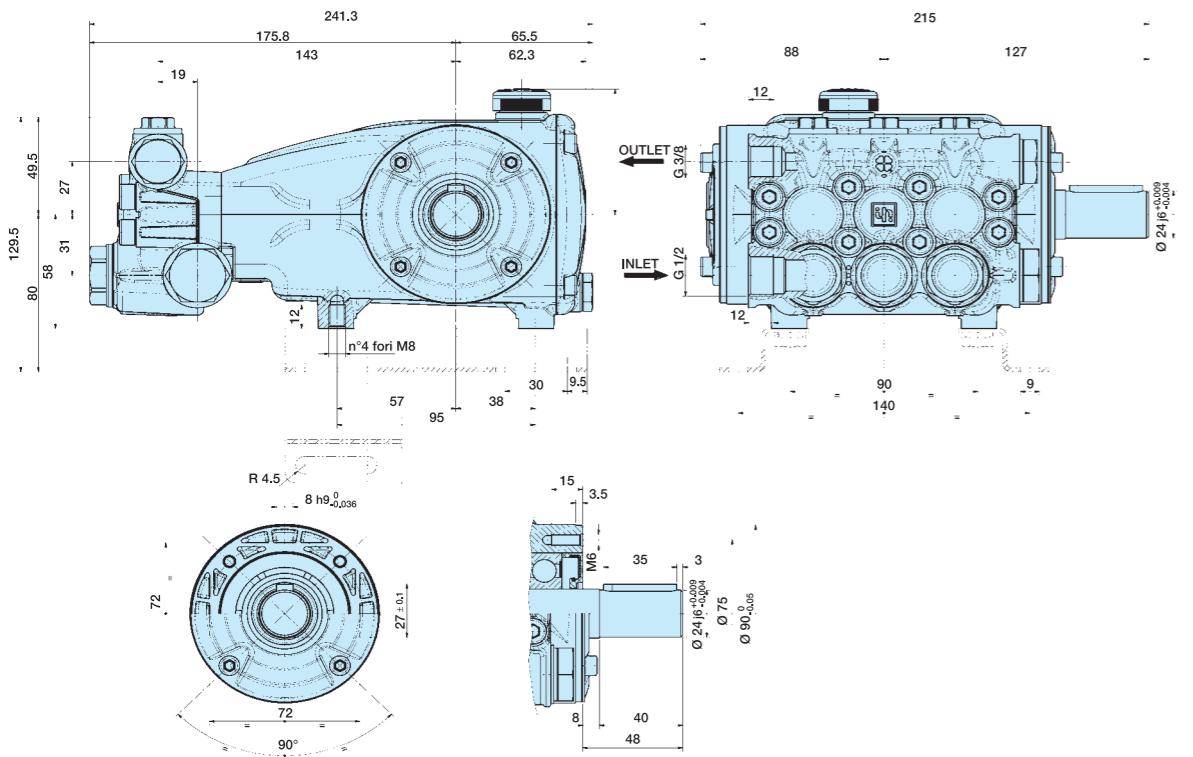


C2W series

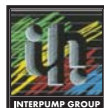
Mod.	Flow rate Portata		Max. press Pressione			r.p.m. g.min	Power Potenza		Weight Peso	Dimensions Dimensioni
	l/min	G.P.M. (U.S.A.)	bar	MPa	p.s.i.		kW	hp		
C2W2011	13	3.43	200	20	2900	1750	5,00	6,8	7	242x215x122
	11	2.91	200	20	2900	1450	4,19	5,7		
C2W2012	14	3.70	200	20	2900	1750	5,37	7,3	7	242x215x122
	12	3.17	200	20	2900	1450	4,56	6,2		
C2W2013	15	3.96	200	20	2900	1750	5,74	7,8	7	242x215x122
	13	3.43	200	20	2900	1450	5,00	6,8		

OVERALL DIMENSIONS / DIMENSIONI D'INGOMBRO



Technical data are indicative and subject to changes without notice - I dati tecnici sono indicativi e possono essere modificati senza preavviso

AZIENDA CON SISTEMA
DI GESTIONE QUALITÀ
CERTIFICATO DA DNV
= ISO 9001 =



INTERPUMP GROUP S.P.A. - Via E. Fermi, 25 - 42049 Sant'Ilario d'Enza (RE) Italy
tel. +39 0522 904311 fax +39 0522 904444
E-mail: info@interpumpgroup.it - http://www.interpumpgroup.it

cod. 32.0083.03 - 10/2015



INTERPUMP GROUP

THE HIGHEST TECHNOLOGY IN CAR WASH

C2W series



C2W series

“The highest technology in Car Wash”



The new C2W Pump Series, like its counterpart C3W which completes its range, is specifically developed for Car Wash and heavy duty industrial applications with water up to 60°C (140°F).

Designed by the Research Center of Interpump Group, the world's largest plunger pump manufacturer, C2W has plenty of innovative technological solutions, some of which are covered by patent.

Entirely produced in Italy with sophisticated automation processes, C2W guarantees the highest levels of reliability on the market even in the harshest working conditions.

La Nuova Serie di pompe C2W, come l'omologa C3W che ne completa la gamma, è destinata al Car Wash e a gravose applicazioni industriali con acqua fino a 60°C (140°F).

Progettata dal Centro Ricerche di Interpump Group, il più grande costruttore mondiale di pompe a pistoni, C2W è ricca di soluzioni tecnologiche innovative, alcune delle quali coperte da brevetto. Interamente prodotta in Italia con sofisticati processi d'automazione, C2W garantisce, anche nelle condizioni più severe, i più alti livelli di affidabilità del mercato.



... an Italian pride
... un orgoglio italiano

TECHNICAL FEATURES / CARATTERISTICHE TECNICHE

New design, nickel plated crankcase
Increased corrosion resistance
Carter nichelato di nuovo design
Maggiore resistenza alla corrosione

Increased sliding surface of the piston guide
Better stability of the guide and reduced wear
Incrementata superficie di scorrimento della guida pistone
Migliore stabilità della guida e minore usura

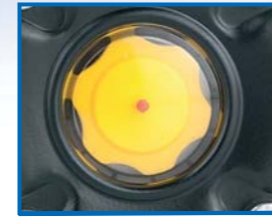
New dual lip oil seal
Better oil/water sealing
Nuovo anello radiale a doppio labbro
Miglior tenuta olio/acqua

New optimized outlet valves
Better volumetric efficiency
Nuove valvole di mandata ottimizzate
Migliorato rendimento volumetrico

New guiding system (Patent pending)
Optimal sliding of the guide-piston assembly reduces friction between piston and seals. Extension of seal life
Nuovo sistema di guida (Patent pending)
Scorrimento ottimale dell'insieme guida pistone. Riduzione degli attriti tra pistone e tenute. Allungamento della vita delle tenute

New design special seals for Car Wash and industrial applications with water up to 60°C (140°F)
Anelli di tenuta speciali di nuovo design per applicazioni nel Car Wash e nell'industria con acqua fino a 60°C (140°F)

New design manifold in forged stainless steel (AISI420B), nickel plated for increased corrosion resistance
Testata di nuovo design in acciaio inox stampato (AISI420B), con trattamento di nickelatura per maggior resistenza alla corrosione



Large diameter oil sight glass
Easier oil checking
Spia livello olio di diametro maggiorato
Controllo olio facilitato

Vented oil dipstick
Asta livello olio con sfiato

New design oversized connecting rods
Reduced specific pressure and better lubrication
Biella sovradimensionata di nuovo design
Riduzione della pressione specifica e miglior lubrificazione



Large oil capacity
Better cooling and lubrication
Elevato contenuto di olio
Miglior raffreddamento e lubrificazione

New dual diameter piston guide
Rolled oil seal sliding surface. Risk of oil leak reduced to a minimum. Extension of oil seal life
Nuova guida pistone a doppio diametro
Superficie di scorrimento anello tenuta olio rollata. Riduzione al minimo dei rischi di perdite olio. Allungamento della vita anelli tenuta olio



High strength forged crankshaft
Albero forgiato ad alta resistenza

Oversized Premium Bearing
Cuscinetto Premium sovradimensionato

Oversized gudgeon pin
Spinotto sovradimensionato

New dust protection chamber between crankcase and manifold
Nuova camera protezione polveri fra carter e testata

New piston fastening system
Eliminates the risk of pressure build-up inside the piston
Nuovo sistema fissaggio pistone
Eliminati rischi inneschi pressione all'interno del pistone



New solid ceramic piston (made in Interpump) with dual guide system (Patent pending)
Nuovo pistone in ceramica integrale (made in Interpump) con sistema a doppia guida (Patent pending)

